



La escritura de expresiones numéricas

¿58 o cincuenta y ocho días sin energía eléctrica? ¿Lo escribimos con cifras o con palabras? Si bien no existen leyes gramaticales inflexibles sobre el tema, el Cap. VIII, Sec. 4.1 de la *Ortografía* de la Real Academia Española (2010) nos ofrece sugerencias útiles para resolver la disyuntiva según el texto de que se trate.

Para textos científicos y técnicos se prefiere el uso de cifras debido a la concisión y claridad de estas: *El 55% de la población vive bajo los niveles de pobreza*. Asimismo, por los criterios de concisión y claridad, se puede optar por usar las cifras en carteles, títulos periodísticos y textos publicitarios: *Suman 57 asesinatos desde el paso del huracán*.

En cambio, en obras literarias y textos no técnicos en general, por razones de elegancia, se sugiere la escritura en palabras de expresiones numéricas: *Fue sentenciado a cumplir una pena de seis años*. Bajo esta última categoría ubicamos los textos jurídicos; por ende, las expresiones numéricas han de escribirse *predominantemente* en palabras.

Otras sugerencias útiles:

- Deben escribirse los números que puedan expresarse en una sola palabra, del cero al veintinueve, las decenas (*treinta, cuarenta*, etc.) y las centenas (*cien, doscientos*, etc.).
- Deben escribirse en palabras los números inferiores a cien que se expresen en dos palabras unidas por la conjunción *y*: *Estuve cuarenta y siete minutos en el tapón*.
- Deben escribirse con cifras los números que requieren cuatro o más palabras en su escritura: *Existen 25,417 abonados sin agua*.
- Deben escribirse con cifras los números seguidos de la abreviatura del concepto que cuantifican: *47 págs.* (cuarenta y siete páginas), *7 vols.* (siete volúmenes).

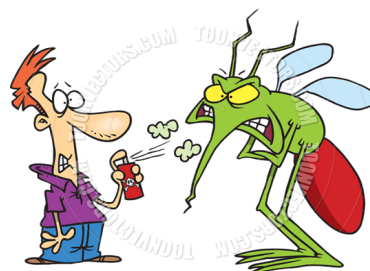
Fiat lux

Fiat lux es una locución latina que significa «que se haga la luz» o «sea la luz». Esa que todos esperamos al llegar a nuestros hogares, pero que aún muchos no cuentan con esta. Llena los blancos con palabras de uso constante a partir del paso del huracán María y búscalas en la sopa de letras.

1. Anotamos en un mapa las _____ del huracán según se acerca a nuestra área.
2. La madrugada del huracán escuchamos la _____ para enterarnos de lo que estaba ocurriendo.
3. Y de repente hubo otro _____ dejando nuevamente el aeropuerto sin luz.
4. Las largas _____ para entrar a los supermercados o llenar los tanques de los carros fueron la orden del día.
5. La mayoría de los generadores domésticos de luz funcionan con _____, _____ o _____.
6. _____ es una enfermedad que transmite el orín de algunos animales.
7. Ha sido fundamental recoger los _____ que bloquearon calles y alcantarillas.
8. Las bolsas de _____ han sido otros de los productos de primera necesidad para proteger alimentos y enfriar las bebidas.
9. Otro artículo de gran demanda en estos momentos son los _____ de mosquitos.
10. El _____ de líneas repara las averías eléctricas, a veces, a unas alturas de sumo riesgo.
11. Padecer de _____ ha sido común al no poder dormir a causa del estrés o de los ruidos de las plantas eléctricas, entre otros factores.
12. Se le llama _____ al derrumbe ocasionado por los efectos del huracán en muchas montañas de la Cordillera Central.



E J Q D A F K R V K V J B C
F G X I A P H Y Q C H W O O
F J S E X N A R L I O E I O
S P G S B T I G E D S O N R
N A E E I N R L Ó C I K M D
I C L L I O O L O N J R O E
M G O I D A R M G S K R S N
D O Q A F Q B O O A A L N A
D Z L R B R W I J C R G I D
L E P T O S P I R O S I S A
C D E S L A V E H I A X H S
L C A B H Q O H H T G E W L
R D X A D N U K F Z L I Z N
E T N E L E P E R X J Z J Y



NO LO OLVIDES: Todos nuestros boletines están disponibles de forma electrónica. Visita nuestro enlace en Internet, Intranet o SEBI para que accedas a ellos. Además, están disponibles en SEBI, la Tabla de Equivalencias y un enlace para realizar búsquedas de Opiniones y Sumarios.

TRIBUNAL SUPREMO DE PUERTO RICO
Teléfono: (787) 723-6033 Exts. 2121, 2123 y 2128 Fax: (787) 723-4196
Internet: <http://www.ramajudicial.pr/sistema/supremo/jurisprudencia.htm>

Para enviarnos tus dudas o consultas escribe a: consultaslinguisticas@ramajudicial.pr